

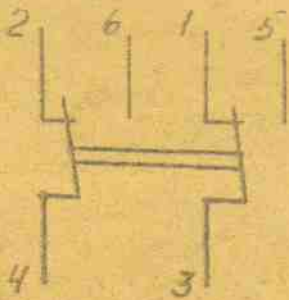
Тумблеры ТМН 2

Этикетка

Тумблеры предназначены для работы в электрических цепях постоянного и переменного тока.

Внимательное исполнение

Электрическая схема



Основные электрические параметры:

наименование параметра, единица измерения	Норма
сопротивление эл. контакта, Ом	0,02
сопротивление изоляции, МОМ НЕ МЕНЕЕ	1000
эл. прочность изоляции, В	1100

Предельно допустимые режимы эксплуатации:

наименование параметра, единица измерения	Норма
Напряжение, В не менее не более	1,6 220
Ток, А не менее не более	1 · 10 ⁻³ 2
Мощность коммутации, Вт	220

Содержание драгоценных металлов в одном изделии: Ср 999 - 0,1005

Сведения о прѣемке:

Тумблеры соответствуют техническим условиям: УСО.360.049ТУ

Штамп Отк Штамп представителя для заказчика

Переделанная продукция произведена

