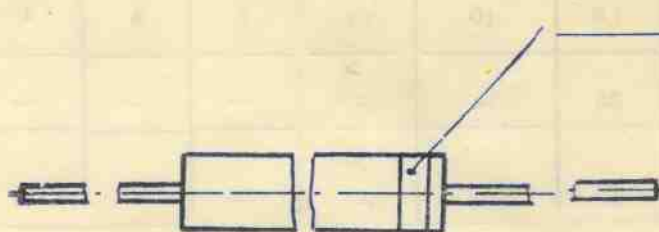


# Э Т И К Е Т К А



Столбы типа КЦ117А, КЦ117Б, КЦ117В,  
КЦ117Г.  
КЦ117Д, КЦ117Е соответствуют ГОСТ 11630-  
84 и техническим условиям 0.336.660 ТУ



Цветная полоса

у плюсового вывода

Одна белая — для КЦ117А

Две белые — для КЦ117Б

Одна голубая — для КЦ117В

Две голубые — для КЦ117Г

Одна желтая — для КЦ117Д

Две желтые — для КЦ117Е

*Масса не более 1,5 г.*

Драгметаллов не содержится.

Основные электрические параметры при токр. =  $+25 \pm 10^\circ\text{C}$

Наименование параметра, режим измерения, единица измерения	Буквенное обозначение	Норма не более	Uобр кВ					
			КЦ117А	КЦ117Б	КЦ117В	КЦ117Г	КЦ117Д	КЦ117Е
Постоянный обратный ток, мкА	I обр	1.0	10	12	8	6	4	2
Постоянное прямое напряжение при I пр = 10 мА, В	U пр	35	—	—	—	—	—	—
Время обратного восстановления при Uобр. = 0,05 кВ, I пр = 20 мА, токр = $(+25 \pm 5)^\circ\text{C}$ , мкс	tвосс. обр.	0.3	—	—	—	—	—	—

Место для штампа ОТК

